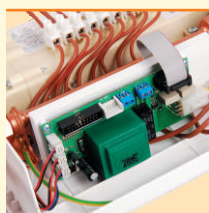


electronic FOCUS



ЭЛЕКТРИЧЕСКИЙ ПРОТОЧНЫЙ ВОДОНАГРЕВАТЕЛЬ

Наиболее важные преимущества



Электронное управление.
Электронная система управления обеспечивает стабильную температуру и возможность ее регулировки в диапазоне 30-60°C с точностью до 1°C.



Жидкокристаллический дисплей LCD.
Дисплей LCD обеспечивает просмотр температурных величин на входе и выходе, величины протока и уровня включенной мощности.



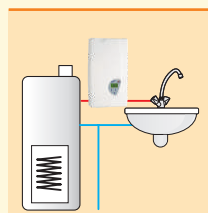
Предохранение от воздушных пробок.
Электронная система выключает питание при обнаружении воздушных пробок тем самым предохраняя нагревательные элементы от сгорания.



Переключатель приоритетного включения.
Возможность совместной работы с другим электрическим прибором большой мощности по принципу приоритета.

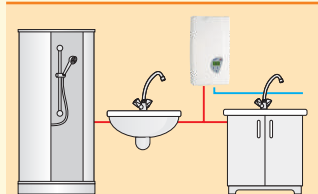


Датчик величины протока.
Датчик величины протока обеспечивает включение водонагревателя уже при небольшом давлении 0,1 МПа и протоке на уровне 2,5 л/мин.

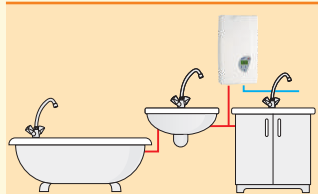


Возможность догрева предварительно нагретой воды. Температура воды на входе до 70°C.

Применение



от 15 кВт



от 18 кВт

Технические данные

| Тип водонагревателя | EPVE Focus electronic | | | | |
|---|-----------------------|-----------------|--------|--------|--------|
| Номинальная мощность | кВт | 15 | 18 | 21 | 24 |
| Номинальное напряжение | | 380В 3~ | | | |
| Номинальный потребляемый ток | А | 3x22,8 | 3x27,3 | 3x31,9 | 3x36,5 |
| Номинальный ток выключателя максимального тока | А | 25 | 32 | 40 | |
| Минимальное сечение проводов питания | мм ² | 4x2,5 | 4x4 | | 4x6 |
| Производительность при приросте температуры на 30°C | л/мин | 7,2 | 8,6 | 10,1 | 11,6 |
| Давление сети водопровода | МПа | 0,2 ÷ 0,6 | | | |
| Габаритные размеры | мм | 440 x 250 x 105 | | | |
| Масса | кг | ~ 3,5 | | | |
| Водные соединения | | G 1/2" | | | |
| Расстояние между патрубками | мм | ~100 | | | |
| Степень защиты | | IP 24 | | | |

